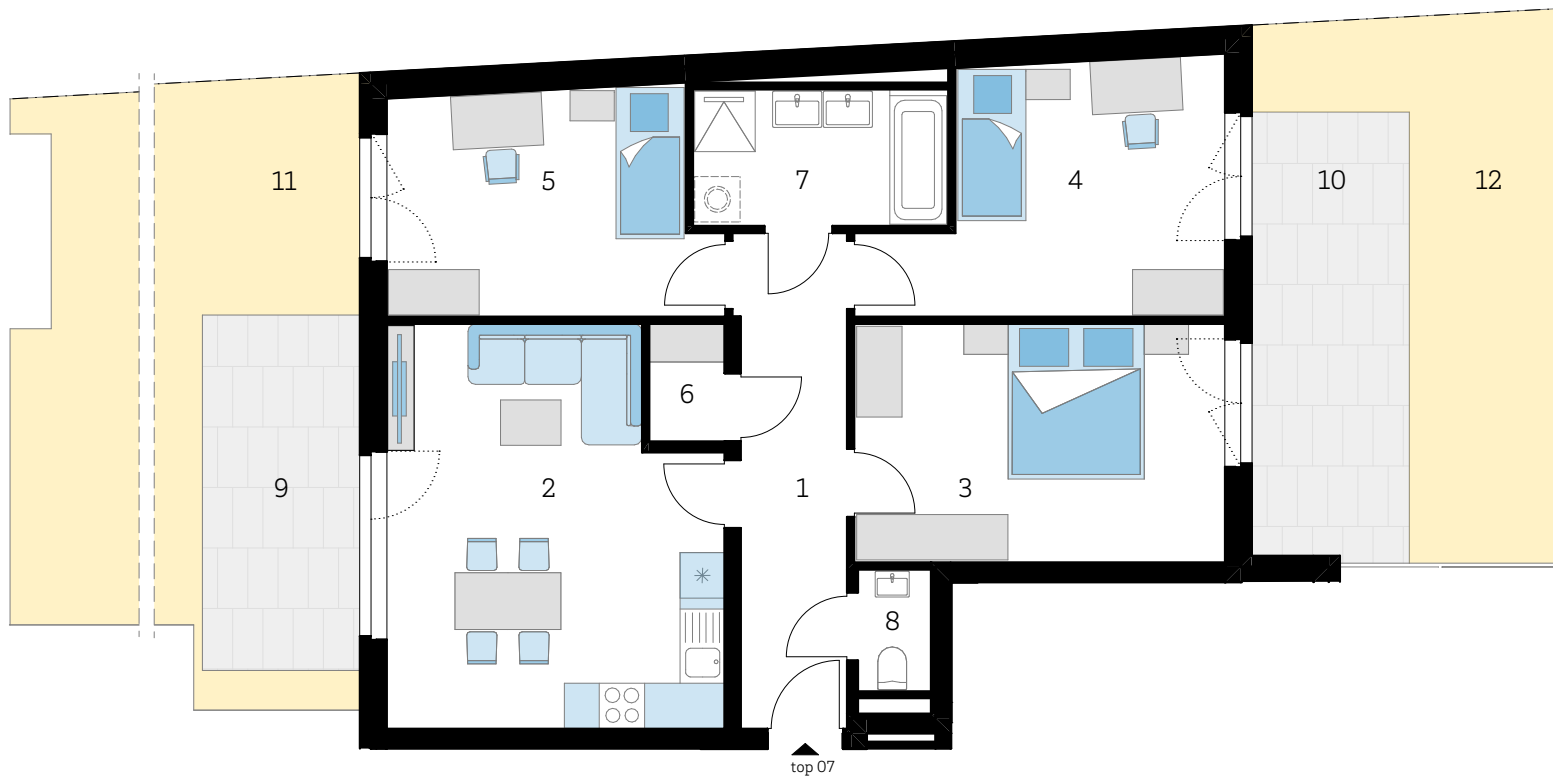


# top 7

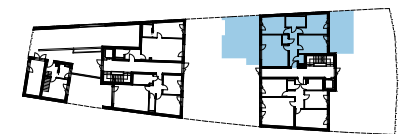
erdgeschoss

trio

der wohnraum in  
groß - enzersdorf



Wohnfläche	81,75 m <sup>2</sup>
1	Vorraum 9,29 m <sup>2</sup>
2	Wohnküche 22,02 m <sup>2</sup>
3	Zimmer 15,43 m <sup>2</sup>
4	Zimmer 13,50 m <sup>2</sup>
5	Zimmer 12,37 m <sup>2</sup>
6	Abstellraum 1,53 m <sup>2</sup>
7	Bad 6,07 m <sup>2</sup>
8	WC 1,54 m <sup>2</sup>
9	Terrasse 9,78 m <sup>2</sup>
10	Terrasse 12,20 m <sup>2</sup>
11	Garten 36,62 m <sup>2</sup>
12	Garten 17,95 m <sup>2</sup>



0 1 2 3 4 5 m



Unverbindliche Grundrissinformation. Für gelieferte Qualitäten ist ausschließlich die Bau- und Ausstattungsbeschreibung verbindlich. Die dargestellte Möblierung - ausgenommen Waschtische, Dusche, Badewanne, WC und Therme - ist nicht Bestandteil des Lieferumfanges und dient nur als Einrichtungsvorschlag. Alle Quadratmeter sind nach Rohbaumaßen berechnet und berücksichtigen keine Wandbeläge wie z.B. Fliesen. Änderungen in der Ausführung vorbehalten! Toleranzen bis zu 3% der Gesamtfläche sind möglich.

WS 6 Immobilienvermittlung  
GmbH & Co KG  
Lampigasse 9/11, 1020 Wien