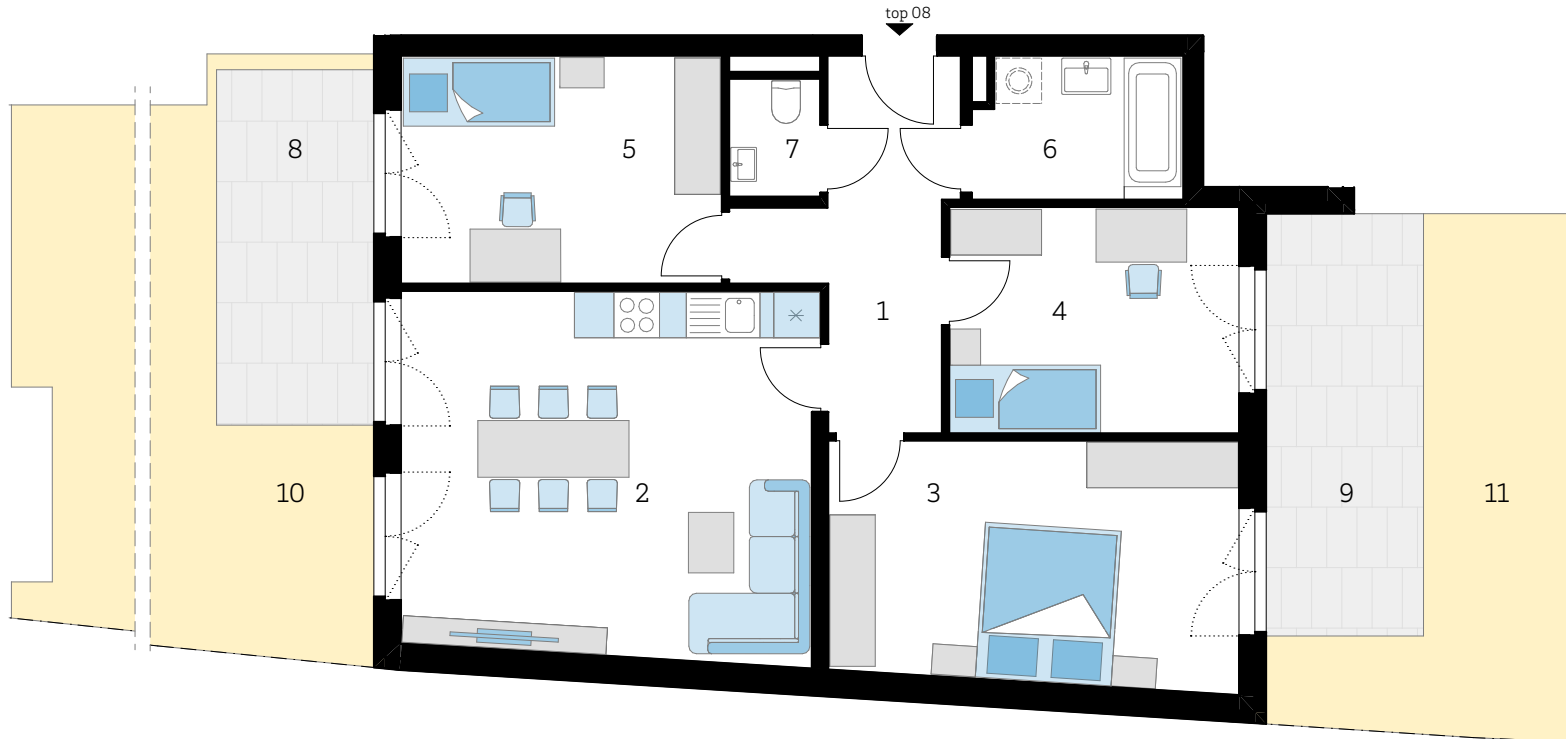


top 8

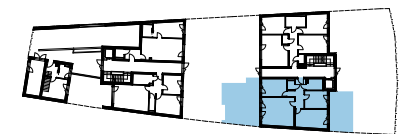
erdgeschoss

trio

der wohnraum in
groß - enzersdorf



Wohnfläche	84,18 m ²
1 Vorraum	9,29 m ²
2 Wohnküche	26,37 m ²
3 Zimmer	17,34 m ²
4 Zimmer	11,45 m ²
5 Zimmer	12,76 m ²
6 Bad	5,10 m ²
7 WC	1,87 m ²
8 Terrasse	9,78 m ²
9 Terrasse	11,62 m ²
10 Garten	35,56 m ²
11 Garten	17,28 m ²



0 1 2 3 4 5m



Unverbindliche Grundrissinformation. Für gelieferte Qualitäten ist ausschließlich die Bau- und Ausstattungsbeschreibung verbindlich. Die dargestellte Möblierung - ausgenommen Waschtische, Dusche, Badewanne, WC und Therme - ist nicht Bestandteil des Lieferumfanges und dient nur als Einrichtungsvorschlag. Alle Quadratmeter sind nach Rohbaumaßen berechnet und berücksichtigen keine Wandbeläge wie z.B. Fliesen. Änderungen in der Ausführung vorbehalten! Toleranzen bis zu 3% der Gesamtfläche sind möglich.

WS 6 Immobilienvermittlung
GmbH & Co KG
Lampigasse 9/11, 1020 Wien