

top 9

1. obergeschoss

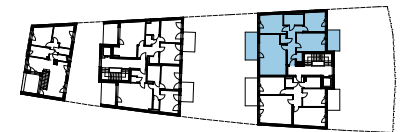
trio

der wohnraum in
groß - enzersdorf



Wohnfläche 89,40 m²

1	Vorraum	10,52 m ²
2	Wohnküche	29,00 m ²
3	Zimmer	15,38 m ²
4	Zimmer	13,57 m ²
5	Zimmer	11,80 m ²
6	Abstellraum	1,52 m ²
7	Bad	6,07 m ²
8	WC	1,54 m ²
9	Balkon	9,78 m ²
10	Balkon	7,38 m ²



WS 6 Immobilienvermittlung
GmbH & Co KG
Lampigasse 9/11, 1020 Wien

0 1 2 3 4 5 m



Unverbindliche Grundrissinformation. Für gelieferte Qualitäten ist ausschließlich die Bau- und Ausstattungsbeschreibung verbindlich. Die dargestellte Möblierung - ausgenommen Waschtische, Dusche, Badewanne, WC und Therme - ist nicht Bestandteil des Lieferumfanges und dient nur als Einrichtungsvorschlag. Alle Quadratmeter sind nach Rohbaumaßen berechnet und berücksichtigen keine Wandbeläge wie z.B. Fliesen. Änderungen in der Ausführung vorbehalten! Toleranzen bis zu 3% der Gesamfläche sind möglich.