

# top 11

2. obergeschoss

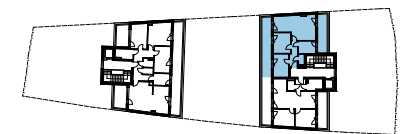
trio

der wohnraum in  
groß - enzersdorf



Wohnfläche 58,67 m<sup>2</sup>

1	Vorraum	5,38 m <sup>2</sup>
2	Wohnküche	25,45 m <sup>2</sup>
3	Zimmer	10,03 m <sup>2</sup>
4	Zimmer	10,15 m <sup>2</sup>
5	Bad	6,12 m <sup>2</sup>
6	WC	1,54 m <sup>2</sup>
7	Terrasse	16,30 m <sup>2</sup>
8	Terrasse	10,52 m <sup>2</sup>



WS 6 Immobilienvermittlung  
GmbH & Co KG  
Lampigasse 9/11, 1020 Wien

0 1 2 3 4 5 m



Unverbindliche Grundrissinformation. Für gelieferte Qualitäten ist ausschließlich die Bau- und Ausstattungsbeschreibung verbindlich. Die dargestellte Möblierung - ausgenommen Waschtische, Dusche, Badewanne, WC und Therme - ist nicht Bestandteil des Lieferumfanges und dient nur als Einrichtungsvorschlag. Alle Quadratmeter sind nach Rohbaumaßen berechnet und berücksichtigen keine Wandbeläge wie z.B. Fliesen. Änderungen in der Ausführung vorbehalten! Toleranzen bis zu 3% der Gesamtfläche sind möglich.