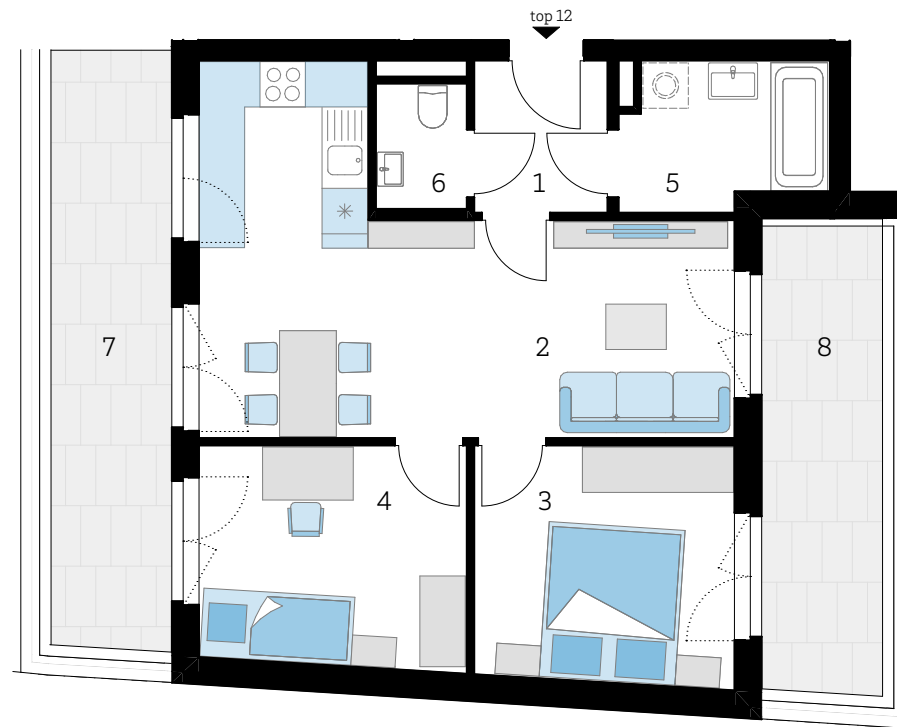


top 12

2. obergeschoss

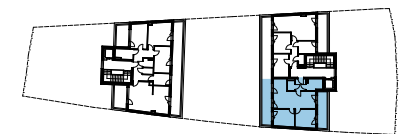
trio

der wohnraum in
groß - enzersdorf



Wohnfläche 56,76 m²

1	Vorraum	3,54 m ²
2	Wohnküche	25,12 m ²
3	Zimmer	10,77 m ²
4	Zimmer	10,29 m ²
5	Bad	5,05 m ²
6	WC	1,99 m ²
7	Terrasse	12,60 m ²
8	Terrasse	10,02 m ²



WS 6 Immobilienvermittlung
GmbH & Co KG
Lampigasse 9/11, 1020 Wien

0 1 2 3 4 5 m



Unverbindliche Grundrissinformation. Für gelieferte Qualitäten ist ausschließlich die Bau- und Ausstattungsbeschreibung verbindlich. Die dargestellte Möblierung - ausgenommen Waschtische, Dusche, Badewanne, WC und Therme - ist nicht Bestandteil des Lieferumfanges und dient nur als Einrichtungsvorschlag. Alle Quadratmeter sind nach Rohbaumaßen berechnet und berücksichtigen keine Wandbeläge wie z.B. Fliesen. Änderungen in der Ausführung vorbehalten! Toleranzen bis zu 3% der Gesamfläche sind möglich.